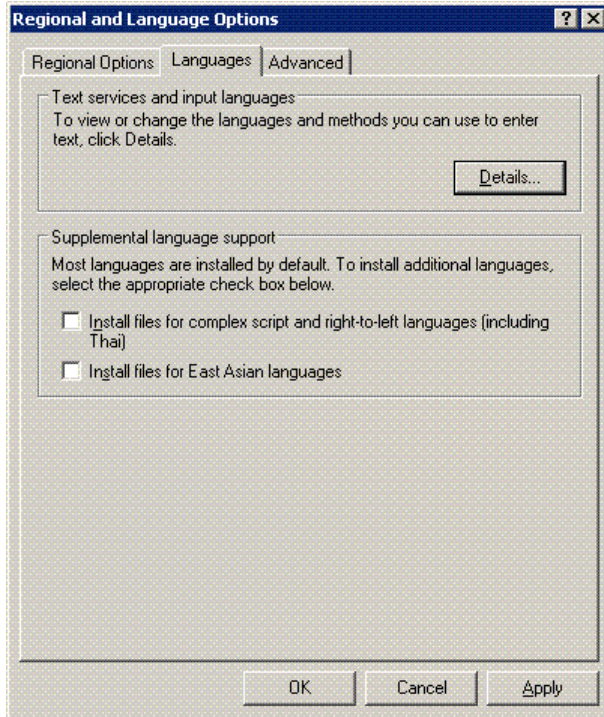
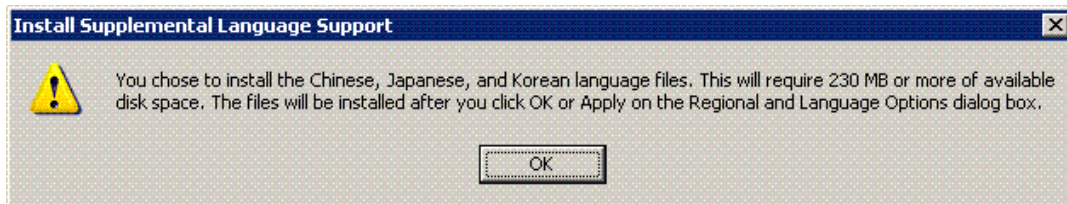


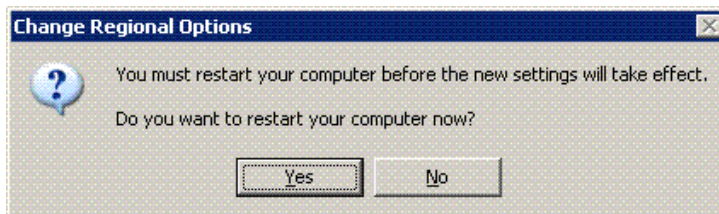
1. 시작 버튼을 눌러 제어창을 선택한 후, 지역과 언어선택 아이콘을 선택한다.



2. (동아시아 언어 파일을 설치 한다)를 선택하고, OK 를 클릭한다.



3. 적용(Apply)을 클릭하면 컴퓨터 재 부팅을 요구하는 창이 표시된다.  
예 또는아니오를 선택 한다. (어느 쪽을 선택해도 설정한 글씨체는 표시된다)



4. 한글 글씨체 설정 작업완료.